

## Situación de las E.D.O. en la semana 24/2005

(del 12-junio-2005 al 18-junio-2005)

## Sistema de Vigilancia Epidemiológica de Asturias

Datos provisionales al cierre de la semana

	Casos declarados por Area Sanitaria																ASTURIAS			
	I - Jarrío		II - C. Narcea		III - Avilés		IV - Oviedo		V - Gijón		VI - Arriendas		VII - Mieres		VIII - Langreo		En la semana		Acumulado 2005	
	Casos	Acum	Casos	Acum	Casos	Acum	Casos	Acum	Casos	Acum	Casos	Acum	Casos	Acum	Casos	Acum	Casos	Tasa	Casos	Tasa
Gripe	1	1.608		617	3	4.947	39	11.573	11	8.983	1	1.615		2.215	1	3.004	56	5,1	34.562	3.177,0
Varicela	41	158	5	43	38	681	47	1.171	104	1.293	7	220	14	255	12	117	268	24,6	3.938	362,0
O. P. Diarreicos	28	574	12	461	93	3.804	184	5.045	107	3.755	16	636	70	1.130	55	1.445	565	51,9	16.850	1.548,9
Sífilis						2		16	1	6					1		1	0,09	25	2,30
Inf. gonocócica		2				1		6		6					2		0		17	1,56
Sarampión																	0		0	
Rubéola		1					1	3		2					1		1	0,09	7	0,64
Parotiditis		3		3		6	1	17		7		3		6	2	28	3	0,28	73	6,71
Tos ferina						3				1							0		4	0,37
Enf. meningocócica						2		6		2				2		1	0		13	1,19
Tuberculosis resp.		4		4	1	15	1	35	1	25		1		3		7	3	0,28	94	8,64
Otras tuberculosis		1						3		6				2			0		12	1,10
Hepatitis A								2		1							0		3	0,28
Hepatitis B						1		1						1		1	0		4	0,37
Otras Hepatitis víricas						4		2		4		2		1		1	0		14	1,29
Nº declarantes	50		32		84		210		182		44		61		57		720			
Cobertura en A.P.	100,0%	99,9%	100,0%	98,8%	79,2%	94,5%	97,2%	91,4%	99,5%	99,6%	100,0%	100,0%	100,0%	100,0%	91,9%	94,5%	95,5%		96,2%	
Cobertura Población	100,0%	99,9%	100,0%	98,9%	79,1%	94,7%	97,2%	91,5%	99,5%	99,6%	100,0%	100,0%	100,0%	100,0%	94,1%	95,9%	95,5%		96,3%	

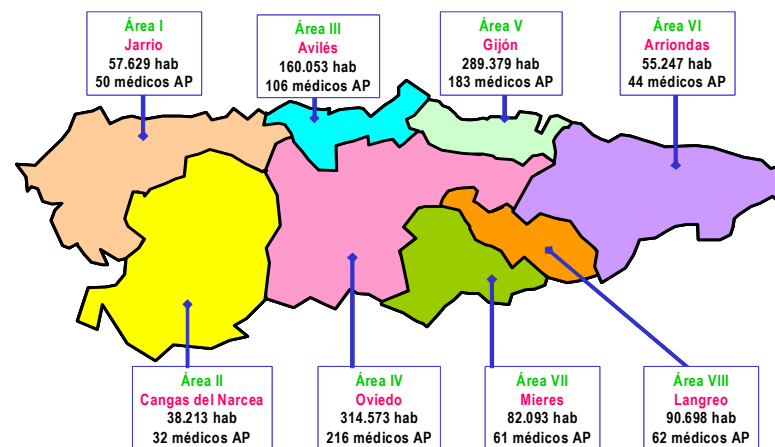
### Distribución geográfica

Áreas Sanitarias con mayor incidencia que la media de Asturias

	Area Sanitaria							
	1	2	3	4	5	6	7	8
Gripe								
Varicela								
O. P. Diarreicos								
Sarampión								
Rubéola								
Parotiditis								
Tos ferina								
Enf. meningocócica								
Tuberculosis resp.								
Otras tuberculosis								
Hepatitis A								
Hepatitis B								
Otras Hepatitis víricas								

Áreas con más casos de lo esperado si tuvieran la misma tasa que Asturias

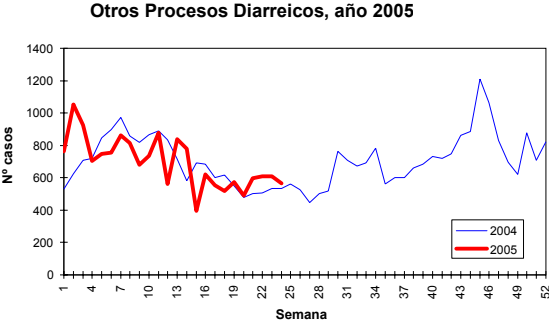
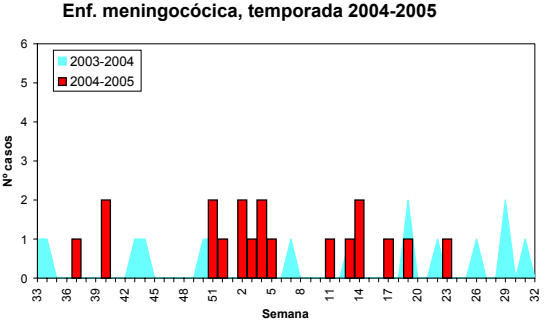
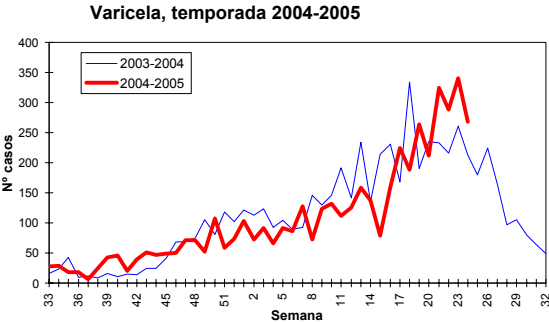
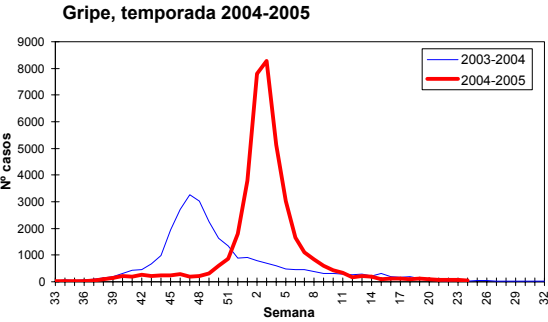
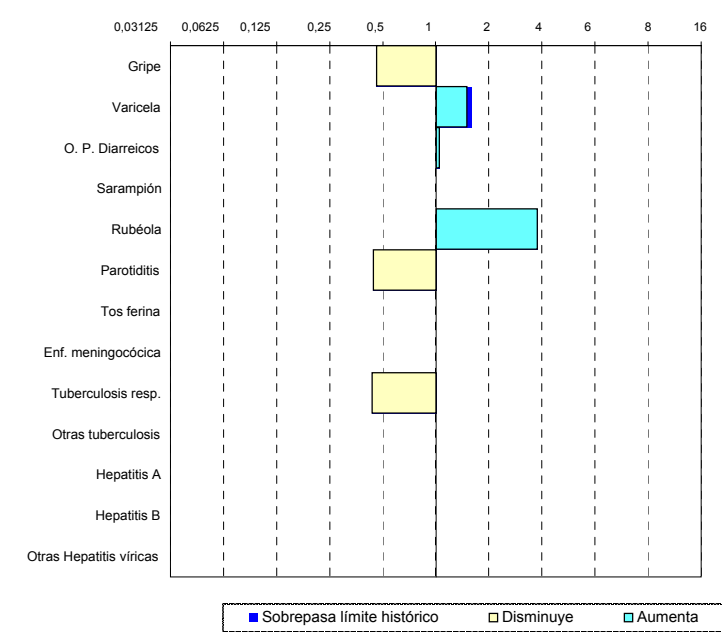
### Mapa de las Áreas Sanitarias del Principado de Asturias (Población según padrón de 1996 y nº de médicos declarantes en A.P.)



Situación de las E.D.O. en la semana 24/2005  
(del 12-junio-2005 al 18-junio-2005)

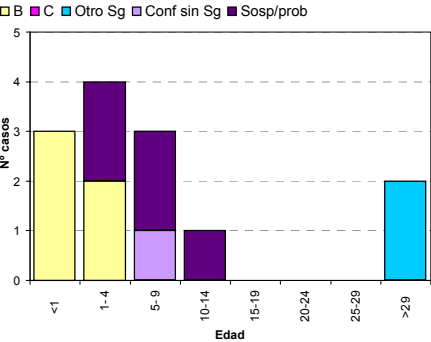
Sistema de Vigilancia Epidemiológica de Asturias  
Datos provisionales al cierre de la semana

Índice Histórico Semanal  
Cociente entre el nº de casos de la semana y la media de los últimos 5 años

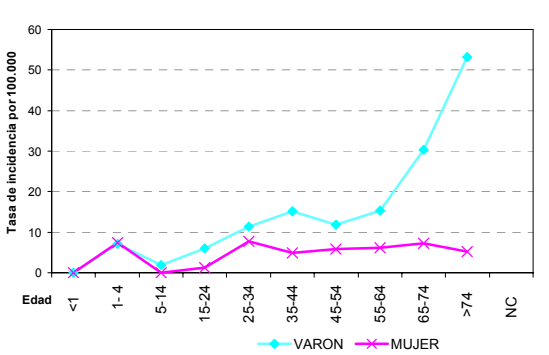


Otras E.D.O. de baja incidencia	Casos declarados durante el año 2005 por Area Sanitaria								Total
	1	2	3	4	5	6	7	8	
Paludismo (Malaria)				3			1		4
Brucelosis				1	1	1			3
Triquinosis									0
Fiebre tifo-paratífica									0
Shigelosis (Disentería)									0
Botulismo									0
Legionelosis				1	4			1	6
Tétanos									0
Tétanos neonatal									0
Rubéola congénita									0
Sífilis congénita									0

Enf. meningocócica por edad y serogrupo, año 2005



Tuberculosis por edad y sexo, año 2005



**Situación de las E.D.O. en la semana 24/2005**

(del 12-junio-2005 al 18-junio-2005)

**Sistema de Vigilancia Epidemiológica de Asturias**

Datos provisionales al cierre de la semana

**Casos y Tasas por Área Sanitaria**

Semana 24/2005	I - Jarrío		II - C. Narcea		III - Avilés		IV - Oviedo		V - Gijón		VI - Arriendas		VII - Mieres		VIII - Langreo		Asturias	
	Casos	Tasa	Casos	Tasa	Casos	Tasa	Casos	Tasa	Casos	Tasa	Casos	Tasa	Casos	Tasa	Casos	Tasa	Casos	Tasa
Gripe	1	1,74			3	1,87	39	12,40	11	3,80	1	1,81			1	1,10	56	5,15
Varicela	41	71,14	5	13,08	38	23,74	47	14,94	104	35,94	7	12,67	14	17,05	12	13,23	268	24,63
O. P. Diarreicos	28	48,59	12	31,40	93	58,11	184	58,49	107	36,98	16	28,96	70	85,27	55	60,64	565	51,94
Sífilis									1	0,35							1	0,09
Inf. gonocócica																	0	0,00
Sarampión																	0	0,00
Rubéola							1	0,32									1	0,09
Parotiditis							1	0,32							2	2,21	3	0,28
Tos ferina																	0	0,00
Enf. meningocócica																	0	0,00
Tuberculosis resp.					1	0,62	1	0,32	1	0,35							3	0,28
Otras tuberculosis																	0	0,00
Hepatitis A																	0	0,00
Hepatitis B																	0	0,00
Otras Hepatitis víricas																	0	0,00
Paludismo (Malaria)																	0	0,00
Brucelosis																	0	0,00
Triquinosis																	0	0,00
Fiebre tifo-paratífica																	0	0,00
Shigelosis (Disentería)																	0	0,00
Botulismo																	0	0,00
Legionelosis																	0	0,00
Tétanos																	0	0,00
Tétanos neonatal																	0	0,00
Rubéola congénita																	0	0,00
Sífilis congénita																	0	0,00

Acumulado 2005	I - Jarrío		II - C. Narcea		III - Avilés		IV - Oviedo		V - Gijón		VI - Arriendas		VII - Mieres		VIII - Langreo		Asturias	
	Casos	Tasa	Casos	Tasa	Casos	Tasa	Casos	Tasa	Casos	Tasa	Casos	Tasa	Casos	Tasa	Casos	Tasa	Casos	Tasa
Gripe	1608	2790,26	617	1614,63	4947	3090,85	11573	3678,96	8983	3104,23	1615	2923,24	2215	2698,16	3004	3312,09	34562	3176,99
Varicela	158	274,17	43	112,53	681	425,48	1171	372,25	1293	446,82	220	398,21	255	310,62	117	129,00	3938	361,99
O. P. Diarreicos	574	996,03	461	1206,40	3804	2376,71	5045	1603,76	3755	1297,61	636	1151,19	1130	1376,49	1445	1593,20	16850	1548,88
Sífilis					2	1,25	16	5,09	6	2,07					1	1,10	25	2,30
Inf. gonocócica	2	3,47			1	0,62	6	1,91	6	2,07					2	2,21	17	1,56
Sarampión																	0	0,00
Rubéola	1	1,74					3	0,95	2	0,69					1	1,10	7	0,64
Parotiditis	3	5,21	3	7,85	6	3,75	17	5,40	7	2,42	3	5,43	6	7,31	28	30,87	73	6,71
Tos ferina					3	1,87			1	0,35							4	0,37
Enf. meningocócica					2	1,25	6	1,91	2	0,69			2	2,44	1	1,10	13	1,19
Tuberculosis resp.	4	6,94	4	10,47	15	9,37	35	11,13	25	8,64	1	1,81	3	3,65	7	7,72	94	8,64
Otras tuberculosis	1	1,74					3	0,95	6	2,07			2	2,44			12	1,10
Hepatitis A							2	0,64	1	0,35							3	0,28
Hepatitis B					1	0,62	1	0,32					1	1,22	1	1,10	4	0,37
Otras Hepatitis víricas					4	2,50	2	0,64	4	1,38	2	3,62	1	1,22	1	1,10	14	1,29
Paludismo (Malaria)							3	0,95					1	1,22			4	0,37
Brucelosis							1	0,32	1	0,35	1	1,81					3	0,28
Triquinosis																	0	0,00
Fiebre tifo-paratífica																	0	0,00
Shigelosis (Disentería)																	0	0,00
Botulismo																	0	0,00
Legionelosis							1	0,32	4	1,38					1	1,10	6	0,55
Tétanos																	0	0,00
Tétanos neonatal																	0	0,00
Rubéola congénita																	0	0,00
Sífilis congénita																	0	0,00